

BASICA DGT NOX 24A

BASICA DGT NOX 28A



Basica DGT NOx

**CALDAIA ATMOSFERICA A CAMERA APERTA
PER COLLEGAMENTO IN CANNE FUMARIE
COLLETTIVE RAMIFICATE (CCR)**

Basica DGT NOx



MODULAZIONE 1:4



24 kW - 28 kW



ACQUA RISCALDAMENTO



ACQUA CALDA SANITARIA



13,8 - 16,1 L/min

Produzione acqua calda sanitaria ($\Delta t=25^{\circ}\text{K}$)



METANO / GPL



CLASSE ENERGETICA



biasi.it/basica-dgt-nox



CLASSE
NOx 6



PLASTIC
FREE

Basica DGT NOx

Basica DGT NOx è la gamma di caldaie studiata per venire incontro alle esigenze abitative che richiedono prodotti affidabili, compatti e dalle prestazioni elevate.

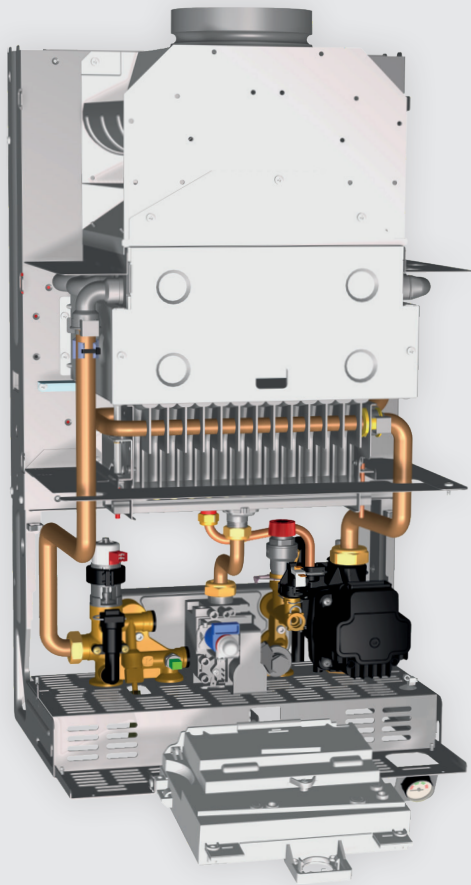
La gamma Basica DGT NOx comprende caldaie a camera aperta con potenze di **24 kW** e **28 kW**.

La serie Basica DGT NOx è adatta per il riscaldamento e la produzione di acqua calda sanitaria.

Basica DGT NOx ha dimensioni molto compatte di **700 X 400 X 325** che la rendono facilmente collocabile in qualsiasi ambiente.

Possibilità di riutilizzo di canne fumarie esistenti: in alcuni edifici con canne fumarie ramificate preesistenti e conformi, è possibile installare una caldaia a tiraggio naturale, evitando interventi strutturali più invasivi.

Modello	Codice metano	Codice GPL
Basica DGT NOx 24A	108120302000	108020227000
Basica DGT NOx 28A	108130276000	108030217000



Caratteristiche principali

Alti rendimenti

Scambiatore primario in rame, lamellare ad alta circolazione

Bruciatore basso NOx raffreddato ad acqua

Scambiatore sanitario a piastre in acciaio INOX

Pompa ad alta efficienza con basso consumo energetico

Integrazione a sistemi solari BIASI mediante kit solare

Pannello comandi digitale con display

Regolazione della pressione di accensione

Regolazione della frequenza di riaccensione

Gestione della post-circolazione della pompa ad alta efficienza

Visualizzazione diagnostica guasti e stato di blocco

Sicurezza antigelo di caldaia

Smaltimento inerzia termica circuito primario

Funzionalità del pannello comandi

Selettore estate/inverno/off

Regolatore temperatura riscaldamento

Regolatore temperatura sanitario

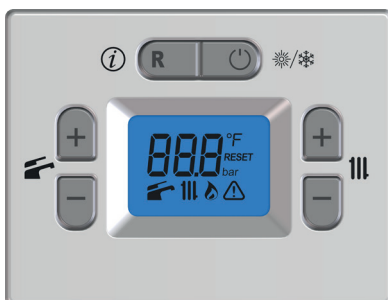
Visualizzazione temperatura sanitaria e riscaldamento da display

Visualizzazione diagnostica guasti, stato di blocco e storico guasti

Visualizzazione riempimento consigliato

Visualizzazione scadenza manutenzione periodica annuale

Termoidrometro per la lettura della pressione dell'acqua sul lato primario



Gruppo idraulico

Valvola a 3 vie motorizzata

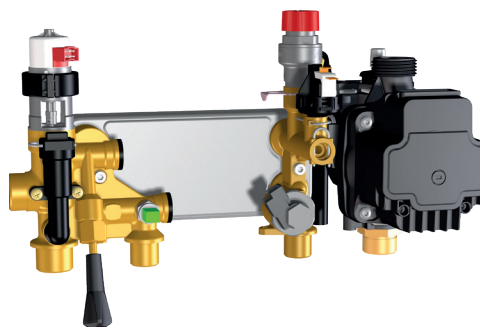
By-pass automatico integrato: consente alla caldaia di adattarsi alle esigenze dei moderni impianti di riscaldamento

Pressostato riscaldamento assoluto: garantisce la protezione della caldaia in caso di mancanza d'acqua o di circolazione





Flussimetro sanitario

Rubinetto di riempimento facilmente accessibile

Rubinetto di scarico



Dati tecnici

		24A	28A
Classe di efficienza energetica riscaldamento			
Classe di efficienza energetica sanitario			
Profilo di carico sanitario		XL	XL
Portata termica nominale riscaldamento/sanitario	kW	26,0	30,7
Portata termica minima riscaldamento/sanitario	kW	7,8	9,2
Potenza utile massima riscaldamento/sanitario 60°/80°C (1)	kW	24,0	28,1
Potenza utile minima riscaldamento/sanitario 60°/80°C (1)	kW	6,9	8,2
Rendim. nom. 60°/80°C (1)	%	92,3	91,5
Rendim. min. 60°/80°C (1)	%	88,4	88,7
Rendim. al 30 % del carico (1)	%	93,3	93,0
Rendimento energetico		★★	★★
Perdite termiche al camino con bruciatore in funzione	Pf (%)	6,4	6,6
Perdite termiche al camino con bruciatore spento ΔT 50°C	Pfbs (%)	0,2	0,2
Perdite termiche verso l'ambiente attraverso l'involucro con bruciatore in funzione	Pd (%)	1,3	1,9
Classe NOx	n°	6	6
NOx ponderato [Hs] (3)	mg/kWh	21	50
Temperatura minima/massima riscaldamento (4)	°C	50 / 80	50 / 80
Pressione minima/massima riscaldamento	bar	0,3 / 3	0,3 / 3
Prevalenza disponibile riscaldamento (a 1000 l/h)	mbar	310	290
Capacità del vaso espansione	l	8	8
Temperatura minima/massima sanitario	°C	30 / 60	30 / 60
Pressione minima/massima sanitario	bar	0,3 / 10	0,3 / 10
Portata massima (ΔT=25 K) / (ΔT=35 K)	l/min	13,8 / 9,8	16,1 / 11,5
Portata sanitari specifica (ΔT=30 K) (5)	l/min	11,7	13,6
Tensione/Potenza alla portata termica nominale	V~/ W	230 / 56	230 / 56
Potenza alla portata termica minima	W	9	10
Potenza a riposo (stand-by)	W	4,0	4,0
Grado di protezione	n°	IPX4D	IPX4D
Temperatura dei fumi minima/massima (6)	°C	73 / 114	78 / 125
Portata massica fumi minima/massima (6)	kg/s	0,0037 / 0,0121	0,0043 / 0,0143
Portata massica aria minima/massima (6)	kg/s	0,0035 / 0,0116	0,0041 / 0,0137
Altezza x Larghezza x Profondità (7)	mm	700 X 400 X 325	700 X 400 X 325
Peso	kg	26,5	27,1
Contenuto d'acqua della caldaia	l	1,0	1,1

(1) Con temperature dell'acqua in ritorno che non consentono la condensazione.

(2) Con temperature dell'acqua in ritorno che consentono la condensazione.

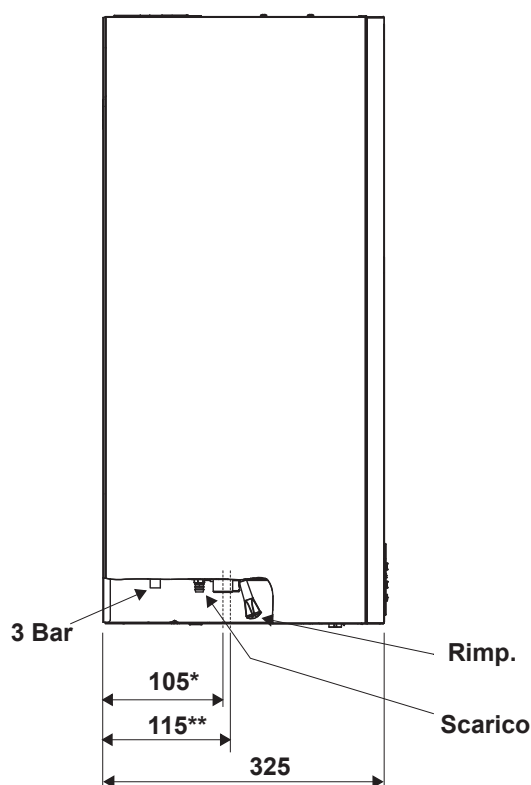
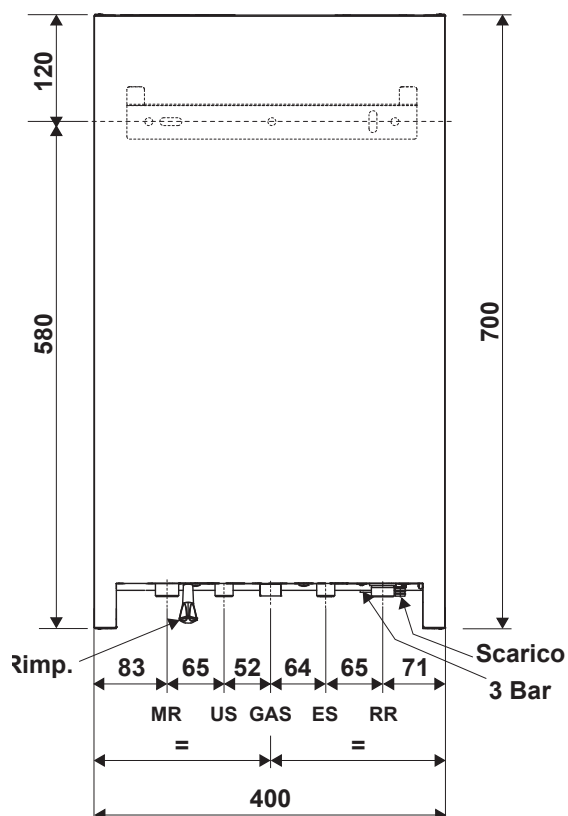
(3) Con scarico fumi coassiale 60/100 L 0,9 m e gas METANO G20.

(4) Alla potenza utile minima.

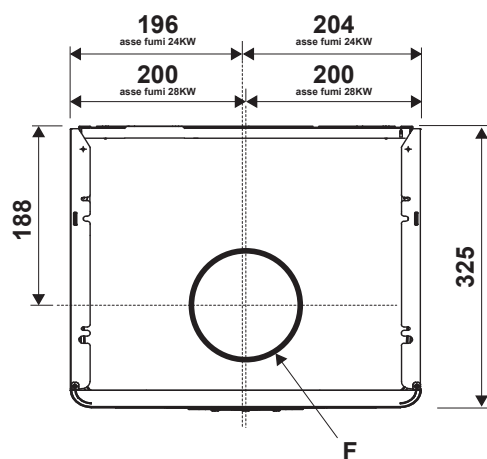
(5) Riferito norma EN 625.

(6) Valori riferiti alle prove con scarico sdoppiato 80 mm da 1 + 1 e gas Metano G20.

(7) Per il corretto funzionamento e la manutenzione del prodotto, è necessario prevedere uno spazio aggiuntivo rispetto alle sue dimensioni, come indicato nel manuale di installazione.



* : MR - US - ES - RR
** : GAS



MR:	Mandata Riscaldamento	G 3/4"
US:	Uscita Sanitario	G 1/2"
GAS:	Ingresso GAS	G 3/4"
ES:	Entrata Sanitario	G 1/2"
RR:	Ritorno Riscaldamento	G 3/4"
Scarico:	Rubinetto scarico impianto	Ø12
Rimp.:	Rubinetto riempimento impianto	
3 Bar:	Scarico valvola sicurezza	Ø 18
F:	Scarico fumi (Ø collare)	Øint 131 / Øest. 132,6

Accessori

Descrizione	Codice
Kit rubinetteria	109990931000

Comprensivo di rubinetto gas, acqua, riscaldamento, raccordi rapidi e tubi di collegamento all'impianto.



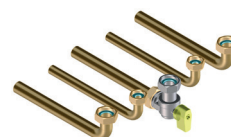
Descrizione	Codice
Kit rubinetteria	109990932000

Comprensivo di rubinetto gas, acqua, riscaldamento, raccordi rapidi e tubi di collegamento all'impianto.



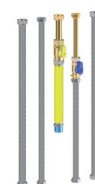
Descrizione	Codice
Kit rubinetteria	109990272000

Comprensivo di rubinetto gas e tubi di collegamento all'impianto.



Descrizione	Codice
Kit di collegamento	109991184100

Kit di collegamento idraulico universale ultrarapido completo di predisposizione defangatore e dosatore polifosfati.
FINO AD ESAURIMENTO



Descrizione	Codice
Kit Comando Remoto Universale (Classe V)	109991384200



Descrizione	Codice
Kit sonda esterna	109993417000





